

Teiländerung der Nutzungsplanung  
 Gewerbezone Unterdorf und Volumenschutz  
 Änderungsplan 1 : 2'500

Kantonale Vorprüfung    Mitwirkung    Öffentliche Auflage    Beschlussfassung    Genehmigung



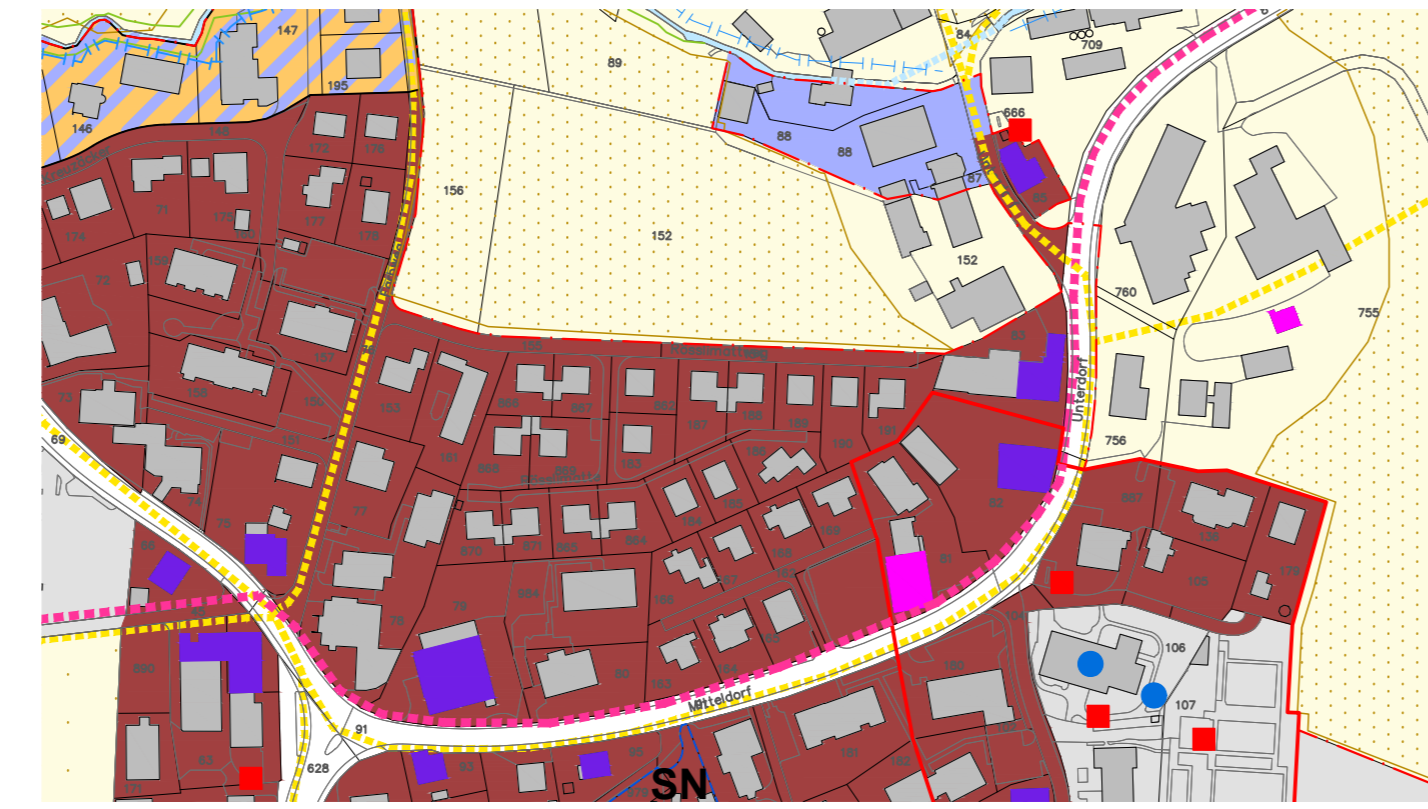
**KIP** SIEDLUNGSPLAN AG  
 5610 Wohlen Stegmattweg 11 T 056 618 30 10 kip.siedlungsplan@kip.ch www.kip.ch

|                              |   |  |             |
|------------------------------|---|--|-------------|
| Projekt Nr.<br><b>BN3961</b> | Datum : 21.06.2023<br>Plan Nr. : 01.01.02<br>Format : 30 x 63 | Projekt : LUC<br>Gezeichnet : ALB<br>Geprüft : LUC | Änderungen: |
|------------------------------|---|--|-------------|

|   |                                 |
|---|---------------------------------|
| Mitwirkung vom:                             | 4. März 2022 bis 4. April 2022  |
| Vorprüfungsbericht vom:                     | 3. April 2023                   |
| Öffentliche Auflage vom:                    | 17. April 2023 bis 17. Mai 2023 |
| Von der Gemeindeversammlung beschlossen am: | .....                           |
| Der Gemeindeammann:                         | Die Gemeindegemeinschaft:       |

Genehmigung:

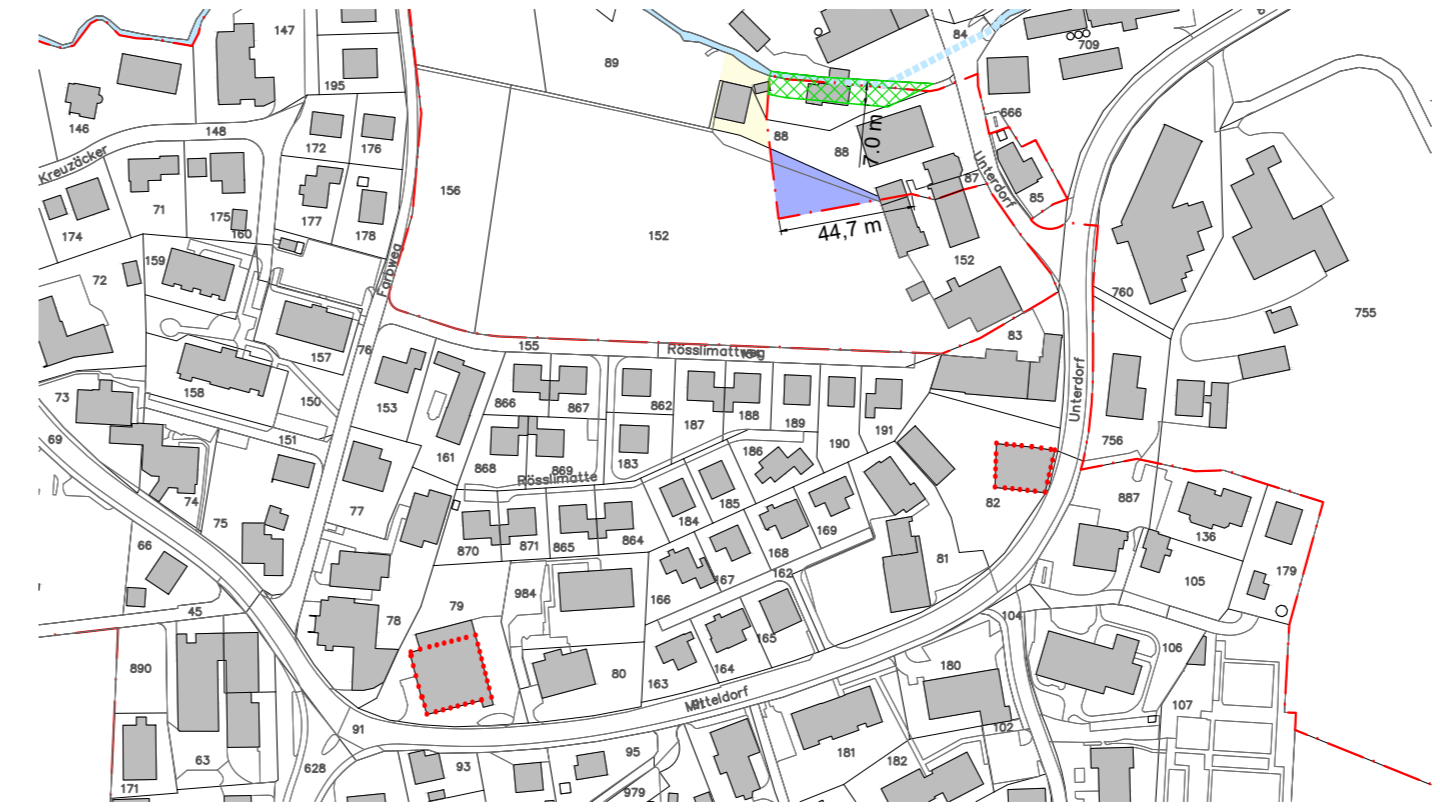
Rechtskräftiger Bauzonen- und Kulturlandplan vom 24. Juni 2009



Orientierungsinhalt

- Nutzungs-zonen**
- Wohn- und Gewerbezone    WG2
- Dorfzone    D
- Gewerbezone    G
- Zone für öff. Bauten und Anlagen    OEBA
- Flächen mit Sondernutzungsplanpflicht
- Landwirtschaftszonen**
- Landwirtschaftzone
- Überlagerte Schutz-zonen**
- Ortskern Schutzzone
- Weitere Informa-tionen**
- Gewässer offen / eingedolt
- Fruchtfolgeflächen
- Kantonaler Wanderweg
- Inventar historischer Verkehrswege (IVS)
- Kulturobjekt unter Denkmalschutz
- Bauzonen-grenze
- Schutzobjekte**
- Hecke, Feld- und Ufergehölz
- Uferschutzstreifen 3m ab Uferlinie
- Kulturobjekte
- Gebäude mit Substanzschutz
- Gebäude mit Volumenschutz

Änderungen Bauzonen- und Kulturlandplan (zu genehmigen)



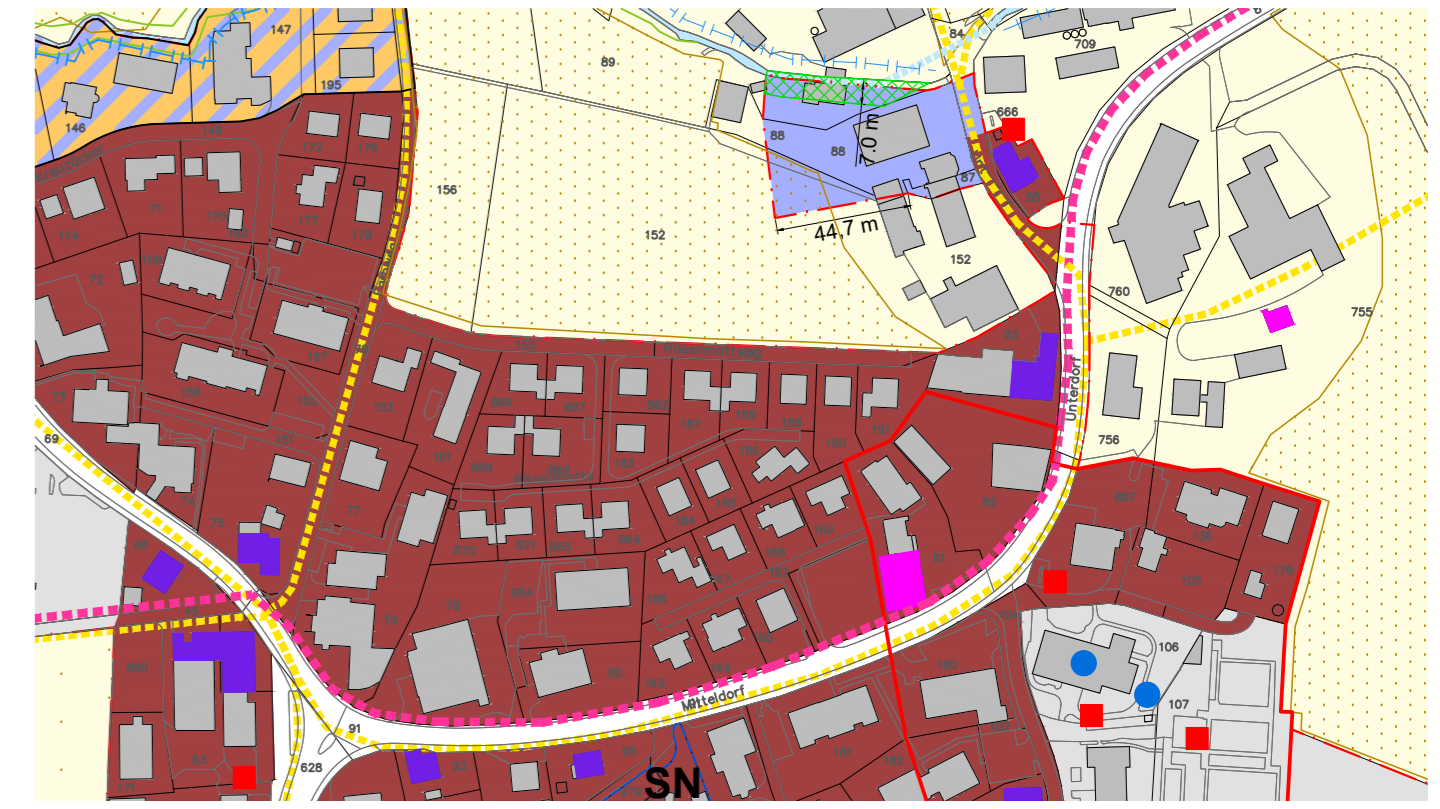
Genehmigungsinhalt

- Gewerbezone
- Landwirtschaftzone
- Bauzonen-grenze
- Aufhebung Gebäude mit Volumenschutz
- Gewässerraumzone

Orientierungsinhalt

- Gewässer offen / eingedolt

Geänderter Bauzonen- und Kulturlandplan



Orientierungsinhalt

- Nutzungs-zonen**
- Wohn- und Gewerbezone    WG2
- Dorfzone    D
- Gewerbezone    G
- Zone für öff. Bauten und Anlagen    OEBA
- Flächen mit Sondernutzungsplanpflicht
- Landwirtschaftszonen**
- Landwirtschaftzone
- Überlagerte Schutz-zonen**
- Ortskern Schutzzone
- Gewässerraumzone
- Weitere Informa-tionen**
- Gewässer offen / eingedolt
- Fruchtfolgeflächen
- Kantonaler Wanderweg
- Inventar historischer Verkehrswege (IVS)
- Kulturobjekt unter Denkmalschutz
- Bauzonen-grenze
- Schutzobjekte**
- Hecke, Feld- und Ufergehölz
- Uferschutzstreifen 3m ab Uferlinie
- Kulturobjekte
- Gebäude mit Substanzschutz
- Gebäude mit Volumenschutz