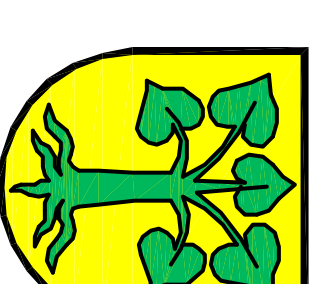


**Gemeinde
Beinwil (Freamt)**



**Bauzonen- und
Kulturlandplan**

Massstab 1:5000
Ausgabe 2005

Gemeindepräsident: Gerald Bänziger
Mandatjahr: 15. Juni 1997
Mandatdauer: 28. November 2003
K. I. F. P.
Gemeindepräsident: Gerald Bänziger
Mandatjahr: 12. Juli 1998
Mandatdauer: 26. Juli 2004

Legende

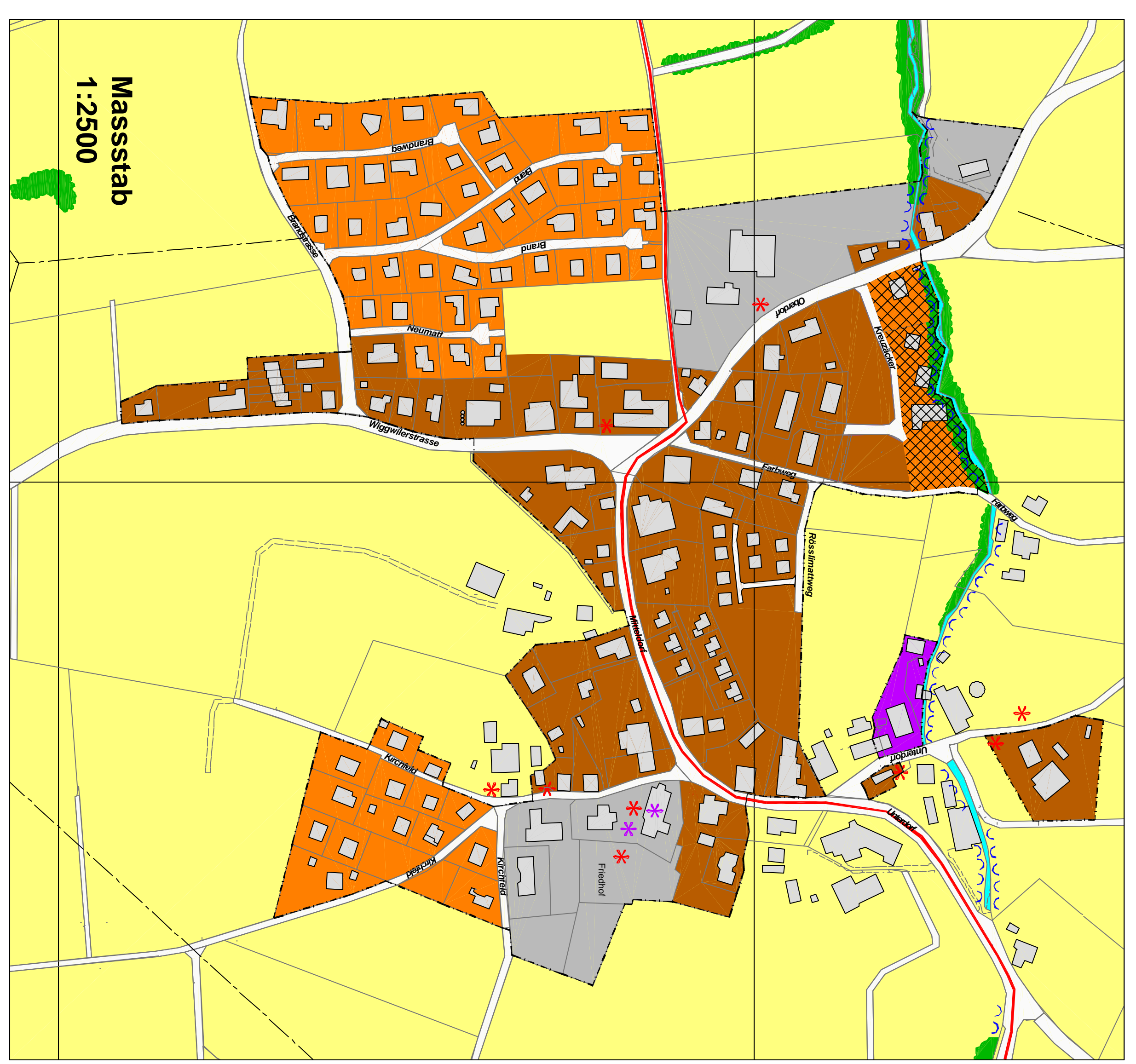
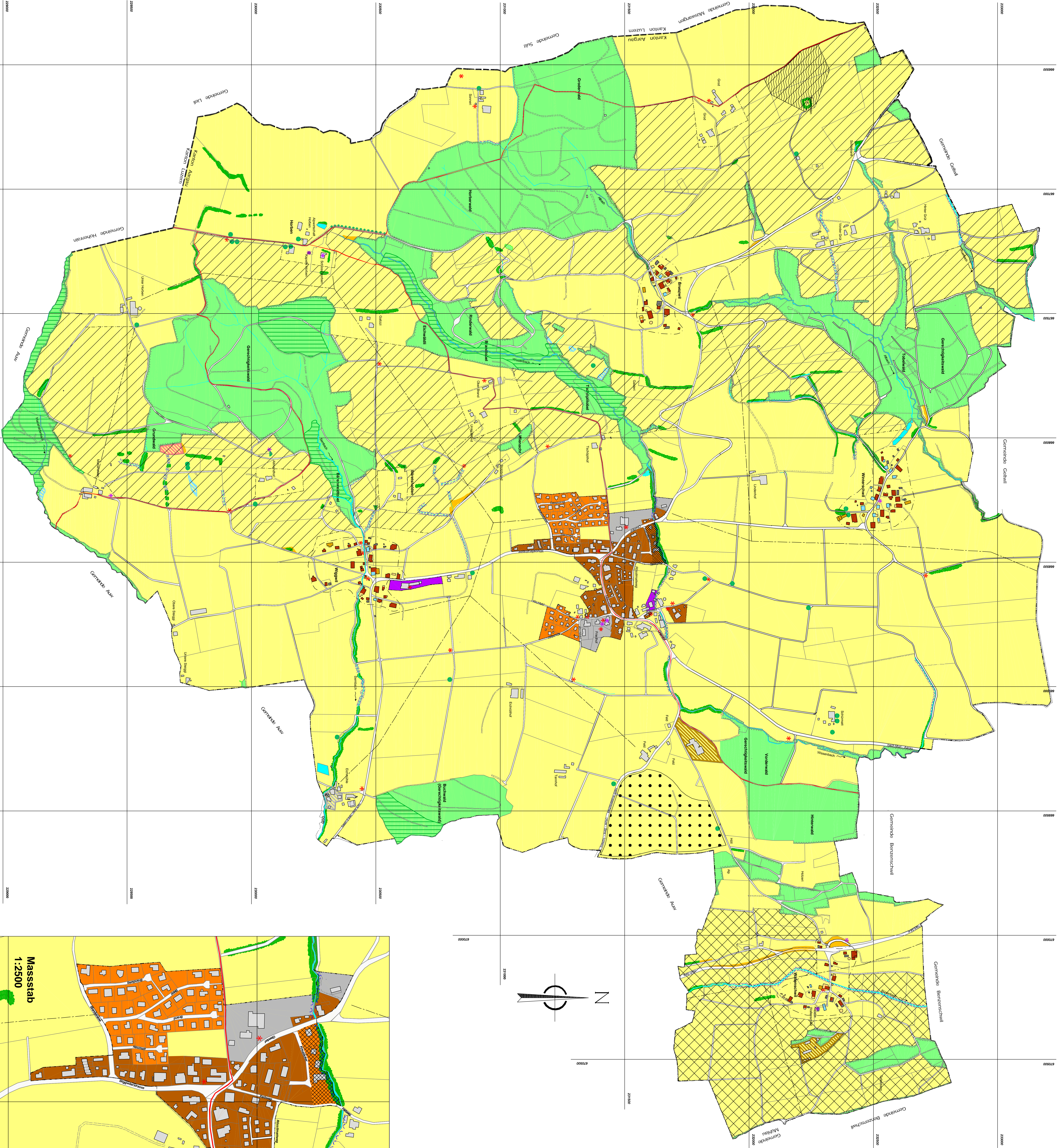
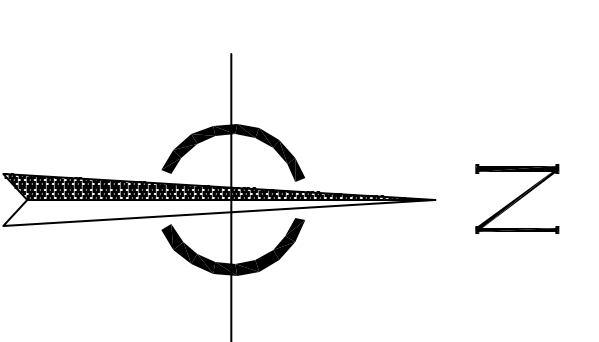
- Nutzungsformen**
- Wohnzone
 - Wohn- und Gewerbezone
 - Zone für Bauen und Anlagen
 - Gewerbezone
- Landerschutzzonen**
- Landschaftszone

- Schutzformen**
- Naturschutzzone
 - Kulturland / Mägen Bändlung
 - Freizeitzone
 - Naturdenkmalzone
- Übergangs- Schutzformen**
- Landschaftsschutzzone
 - Kulturschutzzone

- Schutzobjekte**
- Hecke, Feld- und Ufergehölz
 - Grenzgehölz
 - Uferstreifen 3 m bis Uferlinie
 - Erdbecken
 - Kleinobjekte
 - Kleinobjekte

- Weitere Zonen gemäss Art. 18 RFG**
- Depositionszone
 - Zone für bodennaherlagige Produktion
 - Spezialzone Erdbeimhle
 - Vollerzone (Gebäudekategorie 1/2/2a/2b/2c/4/3/4/3)

- Weitere Informationen**
- Wald
 - Gewässer
 - Grenz- und Übergangsschutzzone
 - Katastrale Veränderung
 - Katastrale unter Denkmalschutz
 - Höhenverengungslinie
 - Bauzonen- und Kulturlandplan
 - Gemeinde-/Kantonsgrenze



Massstab
1:2500