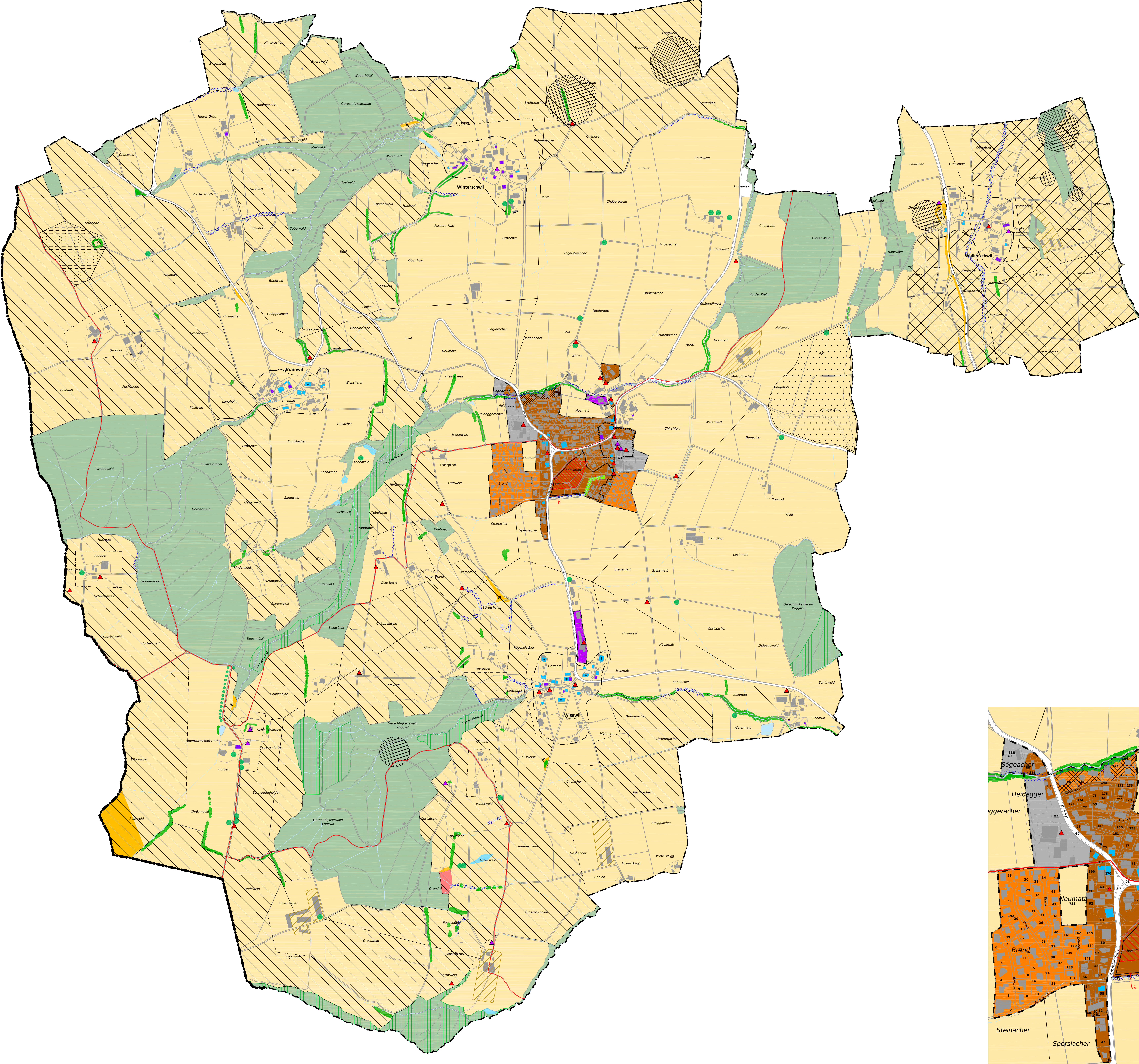


# Bauzonen- und Kulturlandplan

gemäss § 15 BauG  
 Massstab 1:5'000

Genehmigungsdaten	Bauzonenplan	Kulturlandplan
Gemeindeversammlung	26.11.2010	26.11.2010
Regierungsrat	06.04.2011	06.04.2011



### Legende

**Nutzungszone**

	Wohnzone	W2
	Wohn- und Gewerbezone	WG2
	Dorfzone	D
	Gewerbezone	G
	Zone für öff. Bauten und Anlagen	O&BA
	Grünzone	GR
	Flächen mit Sondernutzungsplanung	
	Fläche auf welcher Flachdächer erlaubt sind	

**Landwirtschaftszonen**

	Landwirtschaftzone
	Speziallandwirtschaftzone

**Schutzzone**

	Naturschutzzone
	Magerwiese / Magere Böschung
	Feuchtgebiet
	Naturschutzzone Wald

**Weitere Zonen gemäss Art. 18 RPG**

	Deponiezone
	Spezialzone Eichmühle
	Weilerzone

**Überlagerte Schutzzone**

	Ortskern Schutzzone
	Landschaftsschutzzone
	Moränenschutzzone

**Weitere Informationen**

	Wald
	Gewässer offen / eingedolt
	Grund- und Quellwasserschutzzone
	Archäologisch Fundstellen
	Kantonaler Wanderweg
	Kulturobjekt unter Denkmalschutz
	Hochspannungleitung
	Bauzongrenze
	Gemeinde- / Kantonsgrenze

**Schutzobjekte**

	Hecke, Feld- und Ufergehölz
	Uferschutzstreifen 3m ab Uferlinie
	Einzelbäume
	Weiler
	Kulturobjekte
	Gebäude mit Substanzschutz / ehemaliges Gebäude Eichmühle
	Gebäude mit Volumenschutz

Massstab 1:2'500

